

これ1つで足付け不要に！生産性向上の切り札

GAS Glass Primer.

GAS Glass Primerは、対象になる物体に特殊な火炎を当てることによって一瞬で塗料や接着剤を付着しやすくする、密着性改善のSOLUTIONです。

GAS Glass Primer.は、特許技術「イトロ処理」を利用しております。(特許第3557194号)
イトロ技術を利用した小型装置はGAS Glass Primer.のみです。類似品には十分ご注意ください。

ガスガラスプライマー処理とは？

ガスガラスプライマー処理(イトロ処理)とは、特殊な火炎を当てることで基材と液剤(塗料・接着剤等)の濡れ性を大幅に向上させ、密着性を改善する表面改質処理の一種です。
ペーパーによる足付け作業やプライマー塗布、コロナ処理やプラズマ処理と置き換えることが可能です。

金属・樹脂・シリコンゴムなど多種多様な基材に効果があり、また一瞬で濡れ性が大幅に向上するため、塗装・印刷・接着など多くの分野で、また大手メーカーから個人の方まで、様々な場面で利用されています。

メリット

コスト削減！

手間や時間のかかる作業を省けるので、コストパフォーマンスが劇的に改善します。

プロセス改善！

足付け不要なうえ、帯電を防止するので、作業効率が非常に高まります。

環境負荷低減！

溶剤系プライマーや塗料の使用量が減り、環境汚染を食い止めることができます。

不良率低減！

高い密着力とレベリング性を誇るのに加え、帯電防止効果があり、不良率が低減します。

密着性向上！

火炎とナノレベルの酸化ケイ素の相乗効果で、対象基材の濡れ性を飛躍的に向上させます。

省スペース！

装置は2種類、どちらも小型で省スペースです。(装置については、裏面の「仕様」もご覧ください)



Movable GAS Glass Primer KIT



GAS Glass Primer 100

効果と対象

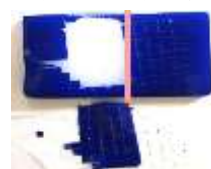
ガスガラスプライマー処理により、従来以上の、あるいは今まで考えられなかった様な濡れ性や密着を得ることが可能になります。
高い親水性を得た表面は塗料や接着剤などの液剤と強固に密着しやすくなります。
(ただし、基材や液剤との相性があります)

未処理 処理済



アルミの親水性確認

未処理 処理済



TPO+ウレタン塗装の密着試験



シリコン+PP



TPO+PP



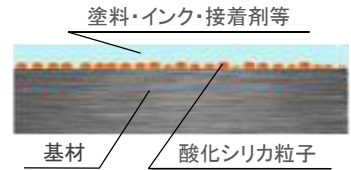
シリコン+PET
(両面テープで接着)

GAS Glass Primerは、金属や樹脂は勿論、ガラス、シリコンゴム、セラミックなど、様々な素材に対して使用可能です。
また、塗装・接着・印刷と様々な場面で利用できます。

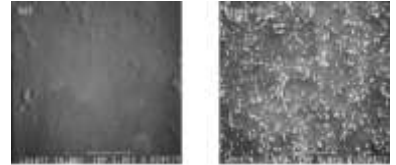
原理

GAS Glass Primer.では、以下の2つの処理が同時進行で行われており、その相乗効果によって、圧倒的な濡れ性の向上を得ることができます。

- ① 火炎と、火炎内で起こった化学反応によって基材表面を酸化させます。これにより、化学的に塗料や接着剤等と反応しやすい表面状態になります。
- ② シリカ化合物の熱分解、酸化、還元、重合等により生成された化学反応生成物の基材表面への付着を行います。主な付着物はケイ素酸化物で、処理後の基材表面にはナノメートルサイズの酸化ケイ素(SiO_n)粒子が点在しています。その酸化ケイ素粒子により眼に見えない凹凸が生まれ、そこへ液剤が流れ込むため、濡れ性があがり、密着性が向上します。



ガスプライマー処理イメージ
(実際の酸化シリカ粒子は目に見えません)



処理前(左)と処理後(右)の表面状態
(電子顕微鏡利用)

仕様



Movable GAS Glass Primer. KIT

運搬・保管もしやすい、安心・安全のスタンダードタイプ。
じっくり使う方、長時間使われる方に最適です。

本体サイズ : L 150 × W 460 × H 360 (mm)
重量 : 約5.5Kg

GAS Glass Primer. 100

最小限で構成した、お求め易いニュータイプ。
身体に装着して、アクティブに使用可能です。

本体サイズ : L 200 × W 350 × H 230 (mm)
重量 : 約4Kg



GAS Glass Primer.-X

GAS Glass Primer.100にガス圧調節機能を加えました。
更に小型・軽量化を行い、使いやすくなりました。

本体サイズ : L 220 × W 230 × H 155 (mm)
重量 : 約2Kg



GAS Glass Primer. 専用ガスカートリッジ

ガスガラスプライマー処理を行うための特殊液剤(イトロ液)を混合した、
専用ガスカートリッジです。燃焼時間は1本あたり約100分です。



お問合せ先

株式会社ITRO 正規販売店

株式会社グローバルスズキ

〒664-0836 兵庫県神戸市灘区城の下通2丁目3-31

TEL : 078-200-6531 FAX: 078-200-6537

mail : info@global-suzuki.com

URL : <http://www.global-suzuki.com>

イトロ処理は株式会社ITROが日本における正規のpatent保有者です。類似品にはくれぐれもご注意ください。